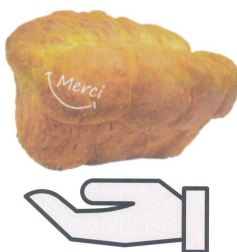
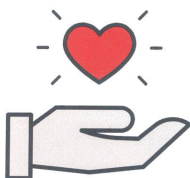


 **Adapei**  
du Doubs



# Opération Brioches

Du 04 au 10 avril 2022



Par ce don, vous contribuez au développement et à la réalisation de projets pour améliorer le quotidien des personnes en situation de handicap intellectuel.

Adapei du Doubs - 81 rue de Dole - CS 51913 - 25020 Besançon cedex  
Tél : 06-45-97-48-81 ou 06-48-23-39-64  
[vieassociative@adapeidoudoubs.org](mailto:vieassociative@adapeidoudoubs.org)